

CYCLADIC SEMINAR – ΚΥΚΛΑΔΙΚΟ ΣΕΜΙΝΑΡΙΟ

THE ARCHAEOLOGICAL SOCIETY AT ATHENS, 22 PANEPISTIMIΟΥ STREET
Η ΕΝ ΑΘΗΝΑΙΣ ΑΡΧΑΙΟΛΟΓΙΚΗ ΕΤΑΙΡΕΙΑ, ΠΑΝΕΠΙΣΤΗΜΙΟΥ 22

Friday, 28 March 2025, 7 P.M.
Παρασκευή, 28 Μαρτίου 2025, 7 μ.μ.

Kostas Sbonias

Professor of Archaeology at the Ionian University, Department of History
Early Cycladic Stamp Impressions from Therasia: Considering Sealing
Practices in the Cyclades and the Emergence of Writing in the Aegean



Κώστας Σμπόνιας

Καθηγητής Αρχαιολογίας στο Ιόνιο Πανεπιστήμιο, Τμήμα Ιστορίας

Αποτυπώματα σφραγίδων της Πρωτοκυκλαδικής ΙΙ περιόδου από την Θηρασία:
Εξετάζοντας τις σφραγιστικές πρακτικές στις Κυκλάδες
και την εμφάνιση της γραφής στο Αιγαίο

Οργάνωση Σεμιναρίου: **Μαρίζα Μαρθάρη**
The seminar is organized by **Marisa Marthari**

Link: <https://ionio-gr.zoom.us/j/91652662757>



CYCLADIC SEMINAR

Friday, 28 March 2025, 7 p.m.

Kostas Sbonias

Professor of Prehistoric Archaeology at the Ionian University, Department of History

Early Cycladic Stamp Impressions from Therasia: Considering Sealing Practices in the Cyclades and the Emergence of Writing in the Aegean

The lecture contributes to the understanding of Early Bronze Age sealing practices in the Cyclades, focusing on recent finds from Therasia. Systematic excavations by the Ionian University, the University of Crete, and the Ephorate of Antiquities for the Cyclades (2014-2022) have revealed the remains of a settlement at Koimisis, inhabited from the transitional EC I/II period until the end of the Middle Bronze Age. The deposits from the Minoan-period eruption later partially sealed the remains of the abandoned site, contributing to the good preservation of its architecture.

The presentation discusses two seal impressions on a jar handle from an Early Cycladic II context (**Fig.1**). One aligns with the broader Aegean glyptic tradition, while the second represents the earliest evidence associated with developments tied to the broader context of script formation in the Aegean. The evidence will be presented in detail: first the excavation context, second the Cycladic provenance of the vase, and third the broader interpretative context of seal impressions on vessels and other artefacts in the Cyclades. Finally, the emergence of writing in the prehistoric Aegean in relation to glyptic practices will be discussed (**Fig. 2**).

Παρασκευή, 28 Μαρτίου 2025, 7 μ.μ.

Κώστας Σμπόνιας

Καθηγητής Προϊστορικής Αρχαιολογίας στο Ιόνιο Πανεπιστήμιο, Τμήμα Ιστορίας

Αποτυπώματα σφραγίδων της Πρωτοκυκλαδικής II περιόδου από την Θηρασία: Εξετάζοντας τις σφραγιστικές πρακτικές στις Κυκλάδες και την εμφάνιση της γραφής στο Αιγαίο

Η ομιλία επικεντρώνεται στην κατανόηση των πρακτικών σφράγισης στις Κυκλάδες κατά την Πρώιμη Εποχή του Χαλκού, εστιάζοντας σε ένα πρόσφατο εύρημα από την Θηρασία. Η συστηματική ανασκαφή του Ιονίου Πανεπιστημίου, του Πανεπιστημίου Κρήτης και της Εφορείας Αρχαιοτήτων Κυκλάδων (2014-2022) αποκάλυψε τα κατάλοιπα ενός οικισμού στην Κοίμηση που χρονολογείται από τη μεταβατική ΠΚ I/II περίοδο έως τα τέλη της Μεσοκυκλαδικής περιόδου. Η μινωική έκρηξη κάλυψε τα ερείπια της θέσης και συνέβαλε στην καλή διατήρηση της αρχιτεκτονικής των κτισμάτων.

Στη ανακοίνωση παρουσιάζονται δύο αποτυπώματα σφραγίδων σε λαβή αγγείου, προερχόμενα από ένα ανασκαφικό πλαίσιο της Πρωτοκυκλαδικής II περιόδου (**Εικ. 1**). Το ένα σφράγισμα εντάσσεται στη γενικότερη αιγαιακή παράδοση, ενώ το δεύτερο αντιπροσωπεύει την πρωιμότερη μαρτυρία για εξελίξεις που συνδέονται με την εμφάνιση της γραφής στον αιγαιακό χώρο. Θα παρουσιαστούν αναλυτικά πρώτον το ανασκαφικό πλαίσιο του ευρήματος, δεύτερον η Κυκλαδική του προέλευση και τρίτον το ευρύτερο ερμηνευτικό πλαίσιο των αποτυπωμάτων σφραγίδων σε αγγεία και άλλα αντικείμενα στις Κυκλάδες. Στο τέλος θα συζητηθεί η εμφάνιση της γραφής στο προϊστορικό Αιγαίο στο πλαίσιο της σφραγιδογλυφίας (**Εικ. 2**).

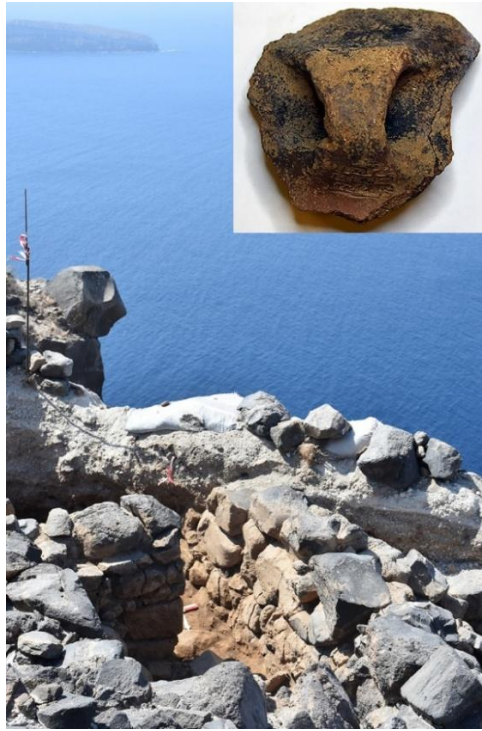


Fig. 1 Early Cycladic II stamped jar handle from the settlement of Koimisis on Therasia and a view of its excavation context

Εικ.1 Λαβή αγγείου της Πρωτοκυκλαδικής ΙΙ περιόδου από τον οικισμό της Κοίμησης στη Θηρασία με αποτυπώματα σφραγίδων και άποψη του χώρου εύρεσης



Fig. 2 Early Bronze Age Aegean sites with seals, sealings and stamped impressions on pottery and weights
Εικ. 2 Αιγαιακές θέσεις της Πρώιμης Εποχής του Χαλκού με σφραγίδες, σφραγίσματα και αποτυπώματα σφραγίδων σε αγγεία και υφαντικά βάρη